



ТЕРРИТОРИАЛЬНЫЙ ОРГАН
ФЕДЕРАЛЬНОЙ СЛУЖБЫ
ГОСУДАРСТВЕННОЙ СТАТИСТИКИ
ПО СМОЛЕНСКОЙ ОБЛАСТИ

О СОЦИАЛЬНО-ЭКОНОМИЧЕСКОМ ПОЛОЖЕНИИ

январь – май 2024 г.

09.07.2024

По данным оперативной статистики

СОДЕРЖАНИЕ

Промышленное производство	3
Строительство	4
Производство основных продуктов животноводства	5
Деятельность грузового автомобильного транспорта	6
Деятельность пассажирского автомобильного транспорта	7
Рынки товаров и услуг	8
Индексы потребительских цен	9
Финансовые результаты деятельности организаций	10
Численность и заработная плата	11
Естественное движение населения	12
Общая характеристика миграционной ситуации	13

ПРОМЫШЛЕННОЕ ПРОИЗВОДСТВО

январь – май 2024 г. к январю – маю 2023 г.

СМОЛЕНСКСТАТ

Индекс промышленного производства

106,5%



Добыча полезных ископаемых

80,4%



Обработывающие производства

111,1%



Обеспечение электрической энергией, газом и паром; кондиционирование воздуха

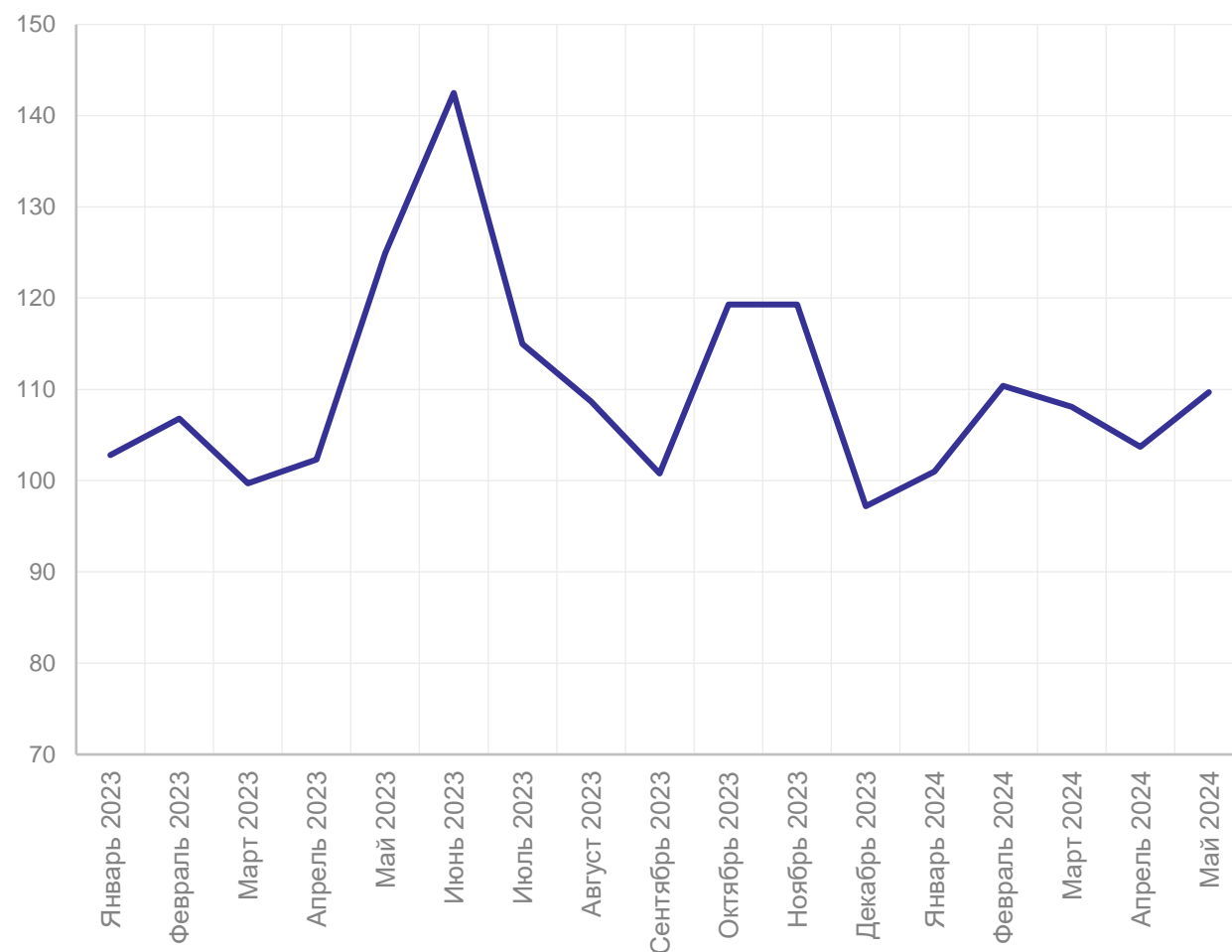
98,3%



Водоснабжение; водоотведение, организация сбора и утилизации отходов, деятельность по ликвидации загрязнений

104,9%

Динамика индекса промышленного производства, в % к соответствующему периоду предыдущего года



СТРОИТЕЛЬСТВО

январь – май 2024 г.

Объем работ, выполненных по виду экономической деятельности «Строительство»

8 853,9 млн рублей

127,4%

к январю – маю 2023 г.

Строительство жилых домов

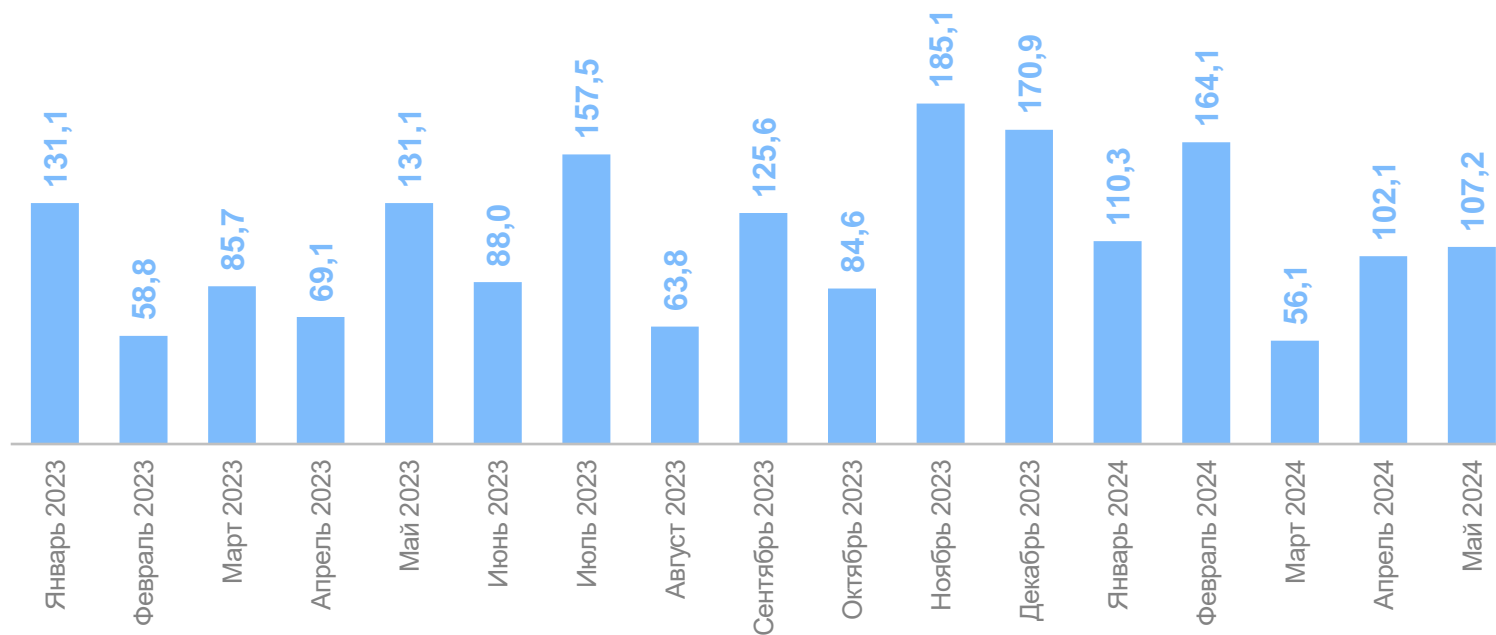
224,5 тыс. кв. метров

104,8%

к январю – маю 2023 г.

СМОЛЕНСКСТАТ

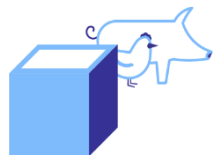
Динамика ввода в действие жилых домов, в % к соответствующему периоду предыдущего года



ПРОИЗВОДСТВО ОСНОВНЫХ ПРОДУКТОВ ЖИВОТНОВОДСТВА*

январь – май 2024 г.

СМОЛЕНСКСТАТ



36,5 тыс. тонн

Скот и птица на убой
(в живом весе)

104,5%

к январю – маю 2023 г.

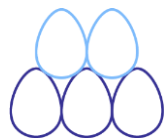


61,5 тыс. тонн

Валовой надой
молока

106,8%

к январю – маю 2023 г.



123,9 млн штук

Получено яиц

103,1%

к январю – маю 2023 г.

*В хозяйствах всех категорий.

ДЕЯТЕЛЬНОСТЬ ГРУЗОВОГО АВТОМОБИЛЬНОГО ТРАНСПОРТА

январь – май 2024 г.

СМОЛЕНСКСТАТ

Перевезено грузов

1 904,9 ТЫС. ТОНН

90,4%

к январю – маю 2023 г.

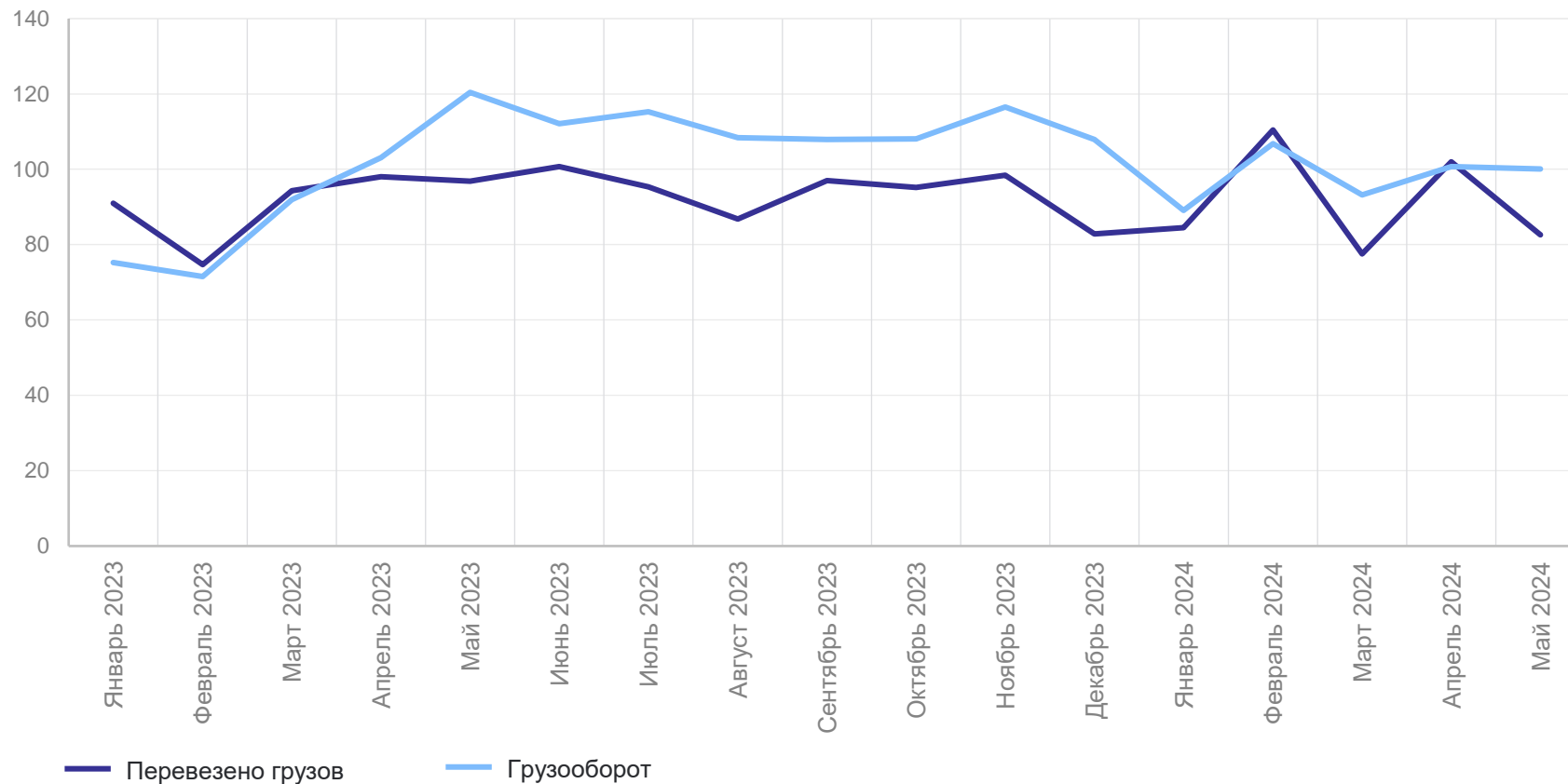
Грузооборот

1 776,5 МЛН Т. КМ

97,7%

к январю – маю 2023 г.

Динамика перевозок грузов и грузооборота автомобильного транспорта, в % к соответствующему периоду предыдущего года



ДЕЯТЕЛЬНОСТЬ ПАССАЖИРСКОГО АВТОМОБИЛЬНОГО ТРАНСПОРТА

СМОЛЕНСКСТАТ

январь – май 2024 г.

Перевезено пассажиров автобусами

13,8 млн человек

102,9%

к январю – маю 2023 г.

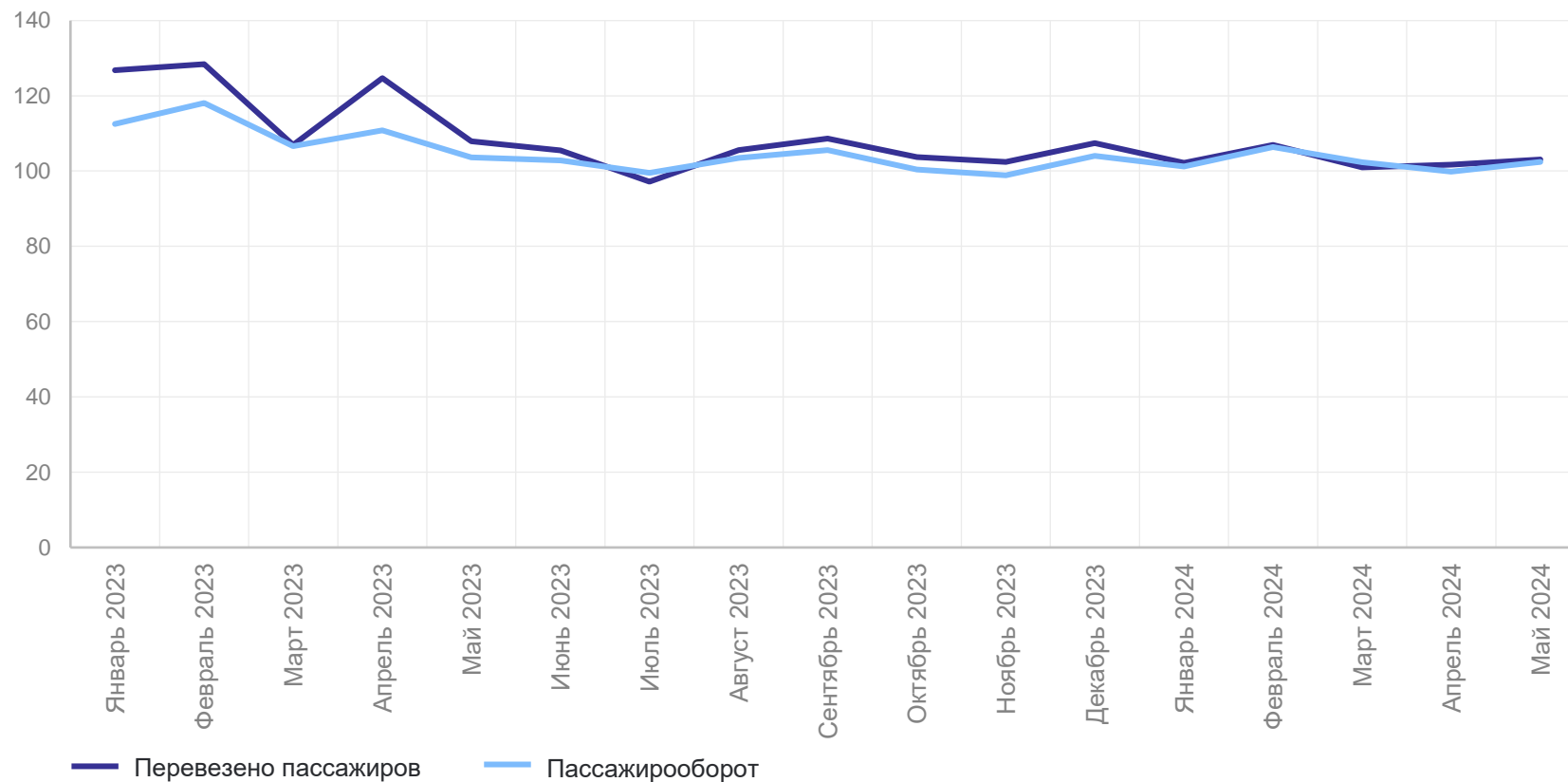
Пассажирооборот

125,7 млн пасс. км

102,4%

к январю – маю 2023 г.

Динамика перевозок пассажиров и пассажирооборота автомобильного транспорта, в % к соответствующему периоду предыдущего года



РЫНКИ ТОВАРОВ И УСЛУГ

январь – май 2024 г. к январю – маю 2023 г.

СМОЛЕНСКСТАТ

Индекс физического объема
оборота розничной торговли



108,3%

Индекс физического объема
оборота общественного питания



105,7%

Индекс физического объема
оборота оптовой торговли



105,0%

Индекс физического объема
платных услуг населению



101,2%

ИНДЕКСЫ ПОТРЕБИТЕЛЬСКИХ ЦЕН

май 2024 г. в % к декабрю 2023 г.

СМОЛЕНСКСТАТ

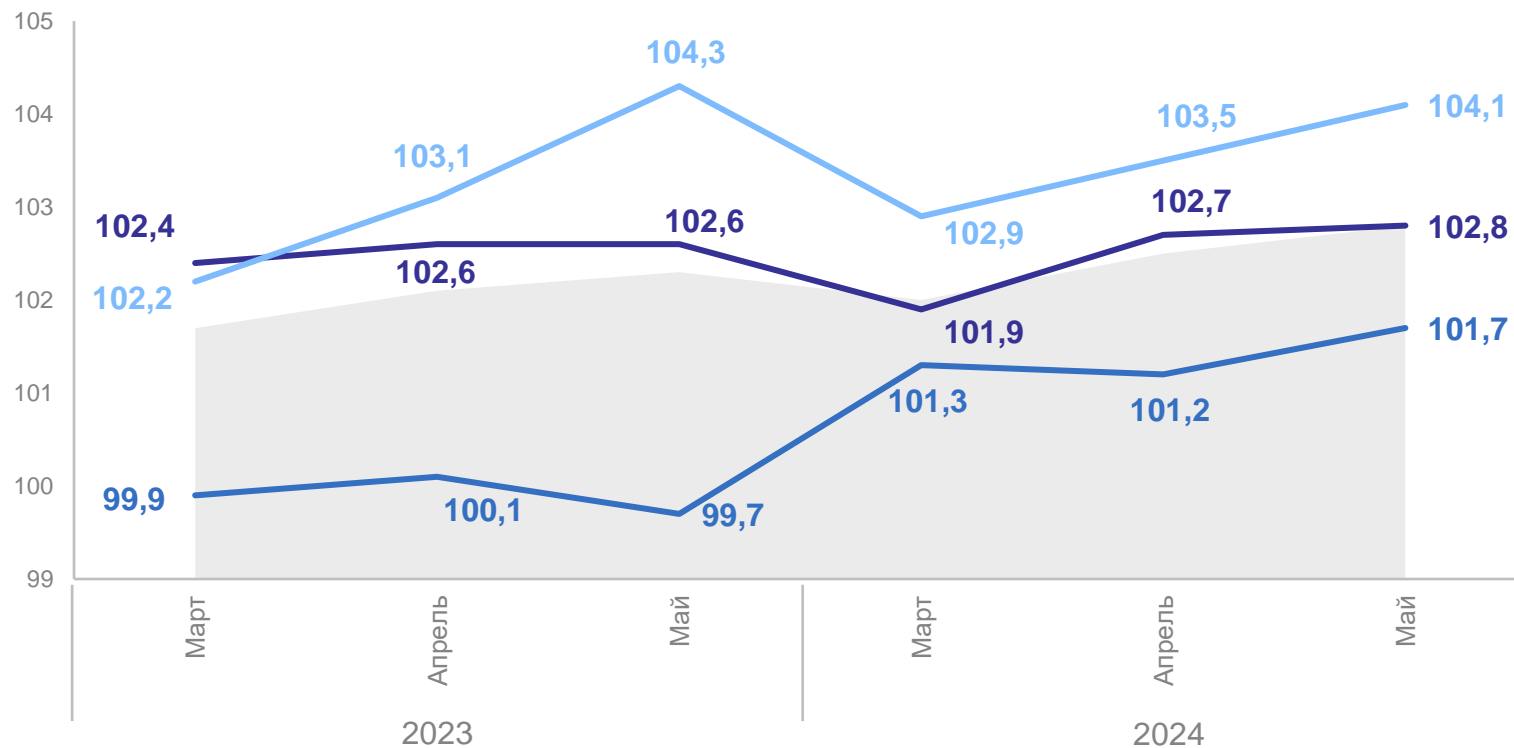
ИПЦ **102,8**

Продовольственные
товары **102,8**

Непродовольственные
товары **101,7**

Услуги **104,1**

Динамика индекса потребительских цен,
в % к декабрю предыдущего года



● ИПЦ

— Продовольственные товары

— Непродовольственные товары

— Услуги

ФИНАНСОВЫЕ РЕЗУЛЬТАТЫ ДЕЯТЕЛЬНОСТИ ОРГАНИЗАЦИЙ

январь – апрель 2024 г.

СМОЛЕНСКСТАТ

Сальдированный финансовый
результат организаций*

19 422,5 млн рублей



87,5%

к январю – апрелю 2023 г.

Сумма прибыли прибыльных организаций



21 277,1 млн рублей

89,4%

к январю – апрелю 2023 г.

Сумма убытка убыточных организаций



1 854,7 млн рублей

117,1%

к январю – апрелю 2023 г.

*Кроме субъектов малого предпринимательства, кредитных организаций, государственных (муниципальных) учреждений, некредитных финансовых организаций.

ЧИСЛЕННОСТЬ И ЗАРАБОТНАЯ ПЛАТА

январь – апрель 2024 г.

СМОЛЕНСКСТАТ

Среднесписочная численность
работающих в организациях

256,7
тыс. человек

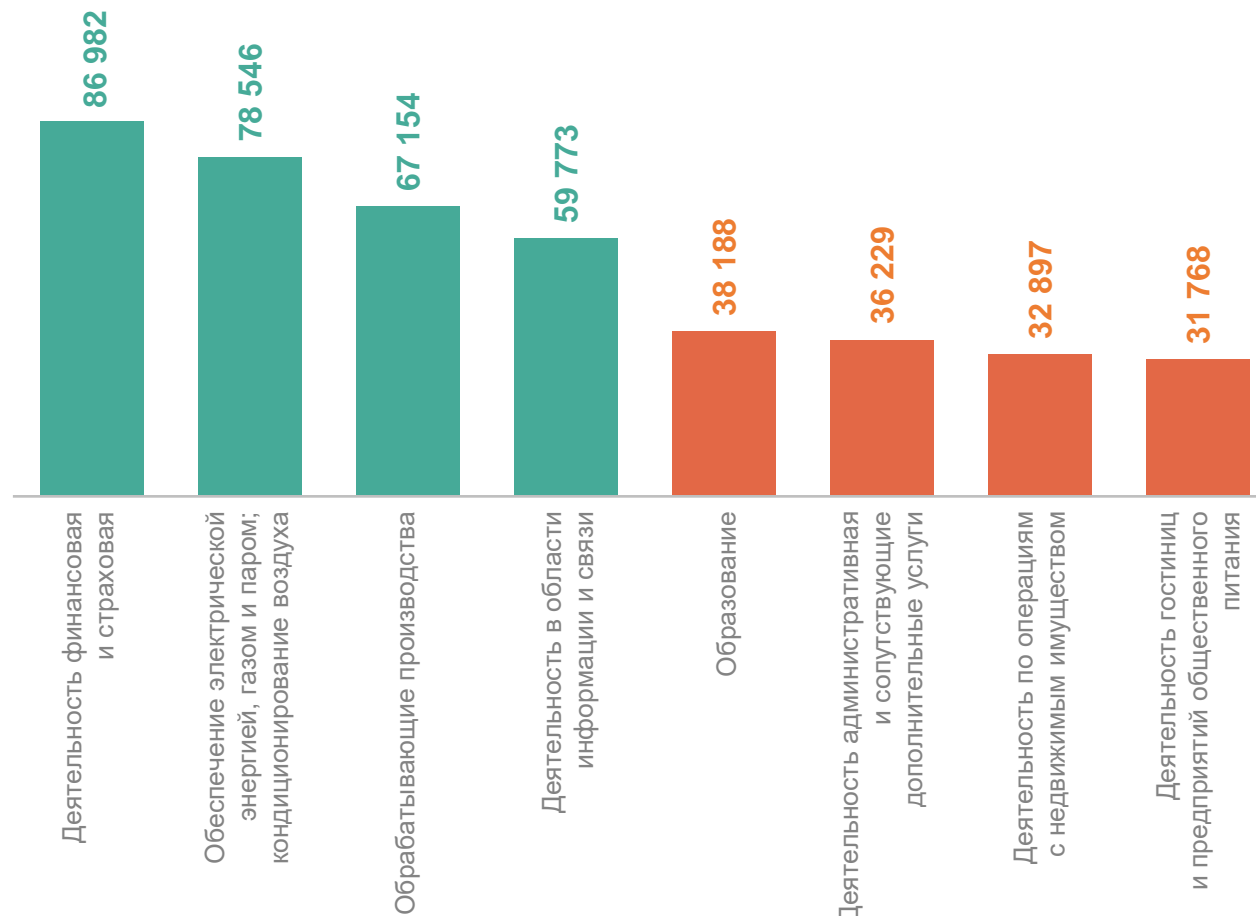
99,2%
к январю – апрелю
2023 г.

Среднемесячная номинальная
начисленная заработная плата

53 919
рублей

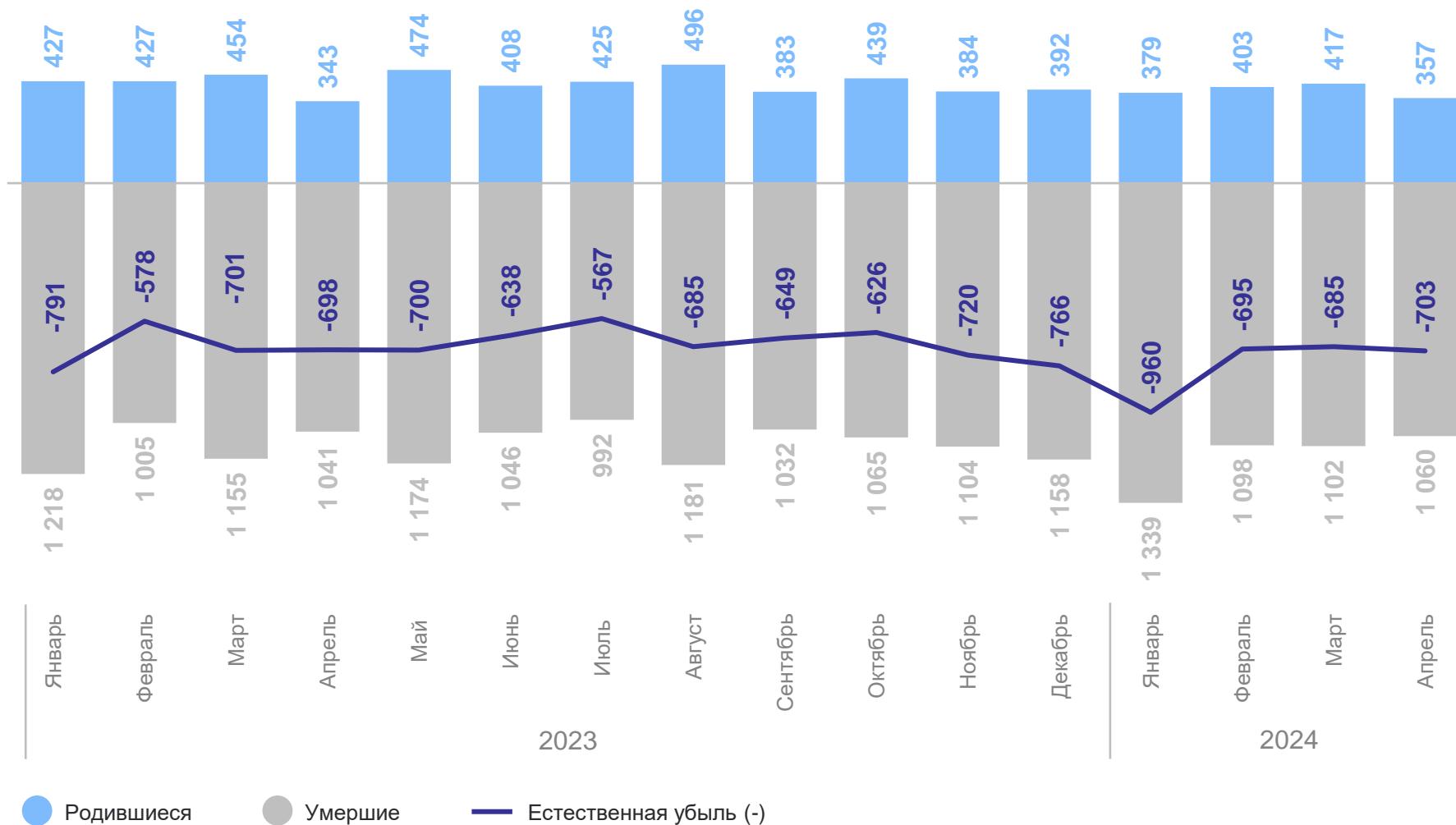
121,3%
к январю – апрелю
2023 г.

Среднемесячная номинальная начисленная заработная плата
по отдельным видам экономической деятельности,
рублей



ЕСТЕСТВЕННОЕ ДВИЖЕНИЕ НАСЕЛЕНИЯ

январь – апрель 2024 г., человек



СМОЛЕНСКСТАТ

Зарегистрировано

1 182 брака

1 285 разводов

На 100 браков
приходилось

109
разводов

ОБЩАЯ ХАРАКТЕРИСТИКА МИГРАЦИОННОЙ СИТУАЦИИ

СМОЛЕНСКСТАТ

январь – апрель 2024 г., человек

	Внутрирегиональная	Межрегиональная	С государствами-участниками СНГ	С другими зарубежными странами
 число прибывших	2 915	2 237	1 105	724
 число выбывших	2 915	2 769	1 461	143
 миграционный прирост (+), снижение (-)	0	-532	-356	+581